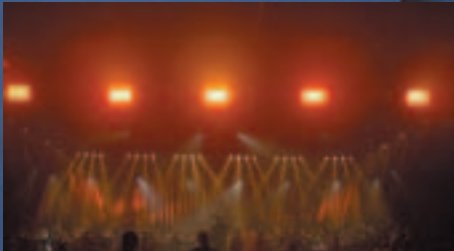






PHILOSOPHIE



Status Quo Tour Scandinavien

Mit dem V-SYSTEM präsentiert DYNACORD eine überzeugende Antwort auf die große Herausforderung im professionellen Beschallungs-Geschäft: Kompromißlose Hi-End-Performance und überragendes Leistungsvermögen gepaart mit praxis-optimierten Lösungen für die System-Konfiguration und das Rigging. Durch innovative Technologien erzielen V-SYSTEME mehr Leistung aus weniger Volumen und geringerem Gewicht. Sie erfüllen allerhöchste Audio-Ansprüche und sparen gleichzeitig wertvollen Laderaum. Mit sehr geringem Aufwand sind sie extrem schnell und einfach zu installieren und glänzen darüber hinaus mit absoluter Zuverlässigkeit und Betriebssicherheit.



Scorpions Concert in Riga, Lettland

V-SYSTEME haben sich in kürzester Zeit schon vielfach im hart umkämpften Audio-Markt bestens bewährt : Vom längsten Open-Air Festival der Welt, dem Theatron in München über spektakuläre Kinopremieren wie "Airforce One" in München oder "Mulan" in der Kölnarena bis hin zu Love Parade und Street Parade Events, dem Roskilde Festival, der Skandinavien-Tour von Status Quo oder der Scorpions-Tour und vielen weiteren Events.

Auch sehr skeptische Insider schätzen beim V-SYSTEM die außergewöhnlich gute Performance und beste Roadability und bezeichnen das V-SYSTEM als "amtliches System".

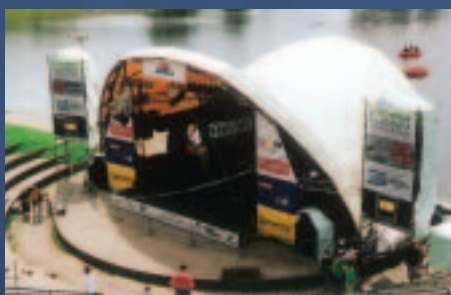


Roskilde, Dänemark

V-SYSTEMS audio at it's finest !



„LOVE PARADE '97“ in Berlin



Theatron im Olympiagelände München



KinoPremiere „AIR FORCE ONE“ München

KOMPONENTEN



V12-60 P
High Cabinet
passive

V24-60 P
High Cabinet passive

V17 PWH
18" Low Cabinet

V18 PWH
18" Subwoofer

V28 PWH
2 x 18" Subwoofer



V14
Nearfield Cabinet

V2-30 P
Farfield Cabinet

VM 15
Floor-Monitor

VCA 12
V-Case Amping

VCC 12
V-Case Cable



X 1201 / X 1202
Single / Dual Channel
Basis-Amp



Xm 2/12/14/15/17/18
Controller Module zu X-Amps



PSS 8448 8-pol >4 x 4 pol 8m
PSS 401-415 1,5/4/8/15m
PSS 801-815 1,5/4/8/15m



CP 84 - CP 84 MC
Connector Panel
+ Multicore



RK-3
Rigging Kit / Cab.



TC 04
2" Truss Clamp



CH 07 + CH 24
Kette 7- + 24-gliedrig



WS 04 - WS 08
5to Spanngurt 4m/8m



VCW 15
15 Schrägsteller



RP-5B / RP-1B
Reparatur Lack, 5l / 1l

KONFIGURATIONEN



Konfiguration 1

(Minimal-Set)
für kleinere Veranstaltungen und Galas
bis ca.500 Personen,
1000 qm zu beschallende Fläche und
ca.30m Reichweite

Equipment :

2x V 12-60 P (High Cabinet)
4x V 17 PWH (Low Cabinet)
1x VCC 12 (Cable Case)
1x VCA 12 (Amp Case) bestückt mit :
1x CP 84 (Connector-Panel)
+ Amps für den High- und Low-Bereich



Konfiguration 2

(Grund-Set)
Für mittelgroße Veranstaltungen und
Events bis ca.3000 Personen,
2500 qm zu beschallende Fläche und
ca.50m Reichweite

- ▶▶ High Cabinets horizontal verwinkelt für breite Ausleuchtung
- ▶▶ High Cabinets vertikal gestackt für hohe Reichweite

Equipment :

4x V 12-60 P (High Cabinet)
8x V 17 PWH (Low Cabinet)
2x VCC 12 (Cable Case)
2x VCA 12 (Amp Case) bestückt mit :
2x CP 84 (Connector Panel)
+ Amps für den High- und Low-Bereich
(pro Seite)

KONFIGURATIONEN

Konfiguration 3

(Medium Set)

Für große Events, Hallen, Zelte und
Open-Air's bis ca. 5000 Personen,
5000 qm zu beschallende Fläche und
50m Reichweite

Equipment :

- 8x V 12-60 P (High Cabinet)
- 8x V 17 PWH (Low Cabinet)
- 8x V 18 PWH (Subwoofer)
- 2x VCC 12 (Cable Case)
- 2x VCA 12 (Amp Case) bestückt mit:
 - 2x CP 84 (Connector Panel)
- + Amps für den High- Low-Bereich
sowie sep. Amps für die Subs



KONFIGURATIONEN

Konfiguration 4

(Maximal Set)

Für Groß-Events und Open-Air´s bis ca. 15000 Personen,
10000qm und Reichweiten bis 100m (geflogen)



Equipment :

16x V 12-60 P (High Cabinet)

16x V 17 PWH (Low Cabinet)

16x V 18 PWH (Subwoofer)

3x V 2-30 P (= 6x Farfield Cabinet)

8x V 14 (Nearfield / Sidefill Cabinet)

individuell konfigurierte Amp-Racks pro Seite oder
Standard VCA 12 Racks für High und Low Cabinets
+ Racks für Farfield sowie Nearfield / Sidefill Cabinets



SYSTEMKOMPONENTEN



Herkömmliche Long-Throw-Systeme erzielen eine große Reichweite typischerweise durch horizontal stark bündelnde Horn-Komponenten. In den koaxial aufgebauten V-SYSTEM High-Kabinetten kommen im Mitteltonbereich konische Hörner zum Einsatz, die eine breite Abstrahlung bei unverändert großer Reichweite und gleich hohem Schalldruck ermöglichen.

Konische Hörner liefern ein wesentlich homogeneres Abstrahlverhalten ohne ausgeprägte Side-Lobes oder Hot-Spots mit deutlich geringeren Verzerrungsprodukten gegenüber Exponentialhörnern und sind somit verhältnismäßig unkritisch gegen Fehlaufbauten in der optimalen Verwinkelung zueinander.

V 12-60 P MID-HIGH KABINETT



Koaxial aufgebautes 12" / 2" Mittel- Hochtון-Kabinett für Reichweiten bis 50m.

Das 8 Ohm Kabinett ist mit 350 Watt RMS / 700 Watt Cont.Program belastbar und erzeugt einen nominalen Schalldruck von 106 dB 1W/1m (max.: 134 dB / 1m).

Der Übertragungsbereich beträgt 100 Hz – 19 kHz (-10 dB) und der nominale Abstrahlwinkel ist 60° horizontal x 40° vertikal.

Im Mitteltonbereich zwischen 100 Hz und 800 Hz arbeitet ein Electro-Voice Speaker DL 12 ST an einem Conical Waveguide Horn.

Der Hochtוןbereich oberhalb 800 Hz wird von einem Electro-Voice 2" Treiber – DH 6-8 – übernommen, der in ein koaxial montiertes 60° x 40° Constant Directivity Horn – HP 64 – abstrahlt.

V 24-60 P MID-HIGH KABINETT



Koaxial aufgebautes Doppel 12"/2x2" Mittel- Hochtון-Kabinett für besonders druckvolle Lo-Mid Wiedergabe.

Das 4 Ohm Kabinett ist mit 700 Watt RMS / 1400 Watt Cont.Program belastbar und erzeugt einen nominalen Schalldruck von 108 dB 1W/1m. (max.: 139 dB / 1m). Der Übertragungsbereich beträgt 100 Hz – 19 kHz (-10 dB) und der nominale Abstrahlwinkel ist 60° horizontal x 40° vertikal.

Im Mitteltonbereich zwischen 100 Hz und 1600 Hz arbeiten 2 Electro-Voice Speaker DL 12 ST an einem gemeinsamen Conical Waveguide Horn.

Der Hochtוןbereich oberhalb 800 Hz wird von zwei Electro-Voice 2"Treiber – ND 6-8 – übernommen, der in ein koaxial montiertes 60° x 40° Constant Directivity Horn abstrahlt.

SAFETY

Alle Lautsprecher-Komponenten im V-SYSTEM sind durch Thermoschalter bzw. Halogen-Arrays gegen kritische Leistungspegel und kurzzeitige thermische Überlast zuverlässig geschützt.

Die Systemverkabelung basiert auf der 8-poligen Speakon-Technik mit Durchschleifmöglichkeit an jedem Kabinett.

Somit können über nur eine 8-polige Zuleitung komplette Stacks aus Low-, High-, Nearfield- und Farfield-Kabinetten verpolungssicher versorgt werden.

ROADABILITY

Die Gehäuse aller V-SYSTEM Komponenten sind aus 18mm Birken-Multiplex gefertigt. Alle Gehäuseverbindungen sind genietet und geleimt.

Die Oberfläche ist mit extrem strapazierfähigem und rutschhemmendem Struktur-Lack versehen.

Frontseitig sind alle V-SYSTEM-Komponenten mit pulverbeschichteten Metallgittern und für den Transport zusätzlich durch Abdeckbretter mit Butterfly-Verschlässen geschützt.

Auf der Gehäuse-Rückseite sind vier 100mm Transportrollen (blue wheels) montiert, seitlich befinden sich 2 Tragegriffe aus Metall.

Alle Kabinette (außer Subwoofern und Monitor) sind für das TÜV-zertifizierte MAN-Rigging System vorbereitet.

Planar Waveguide Horn



Die Planar Waveguide™ Technologie ist ein DYNACORD Patent und bietet im Frequenzbereich von 30 Hz bis 120 Hz folgende, spektakuläre Vorteile:

6 dB mehr Schalldruck - bei gleicher Klemmenspannung, im Vergleich zu herkömmlichen Bassreflex-Boxen. Zum Vergleich: Um den Schalldruck eines Planar Waveguide™ Basshorns zu erzielen, wird bei herkömmlichen, großen Bassreflexboxen die vierfache Endstufenleistung benötigt.

Geringere Auslenkung - Im Vergleich zu konventionellen Bassreflexboxen werden die Lautsprechermembranen in Planar Waveguide™ Basshörnern wesentlich geringer ausgelenkt. Dadurch sinkt der Klirrfaktor beträchtlich und die Lebensdauer des Chassis wird deutlich verlängert.

Richtverhalten - Planar Waveguide™ Basshörner erzielen enorme Reichweiten durch optimale Richtwirkung und deutlich weniger Bass-Overhang auf der Bühne.

No Magic - Planar Waveguide™ Basshörner können mit beliebigen Endstufen "gepowert" und in beliebige Boxenkombinationen integriert werden. Wirkungsgrad, Richtwirkung und akustische Performance sind bauartbedingt und nicht von externen Controllern oder "Black-Boxen" abhängig.

V 17 PWH LOW KABINETT



Die V 17 PWH ist die Low-Komponente im V-SYSTEM für druckvolle Wiedergabe des Hochbass-Bereichs.

Das 8 Ohm Kabinett ist mit 500 Watt RMS / 1000 Watt Cont.Program belastbar und erzeugt einen nominalen Schalldruck von 99 dB 1W/1m. (max.: 129 dB / 1m) Der Übertragungsbereich beträgt 39 Hz – 255 Hz (-10 dB)

Im Tieftonbereich arbeitet ein Electro-Voice 18" Speaker - EVX 180 B an einem Planar Waveguide™ Shorthorn. Durch die geringe Gehäusetiefe eignet sich die V 17 PWH hervorragend zum Aufbau von liegenden Bass-Arrays" z.B. vor der Bühnenkante und kann auch problemlos zur Verstärkung des Grundton-Bereichs der Stimme im Wing geflogen werden.

V 18 PWH SUBWOOFER



18" Subwoofer für fundamentale Tiefbässe und spürbaren Druck in großer Entfernung.

Der 8 Ohm Subwoofer ist mit 500 Watt RMS / 1000 Watt Cont.Program belastbar und erzeugt einen nominalen Schalldruck von beachtlichen 103 dB 1W/1m. (max. 133 dB / 1m) Der Übertragungsbereich beträgt 40 Hz – 2 kHz (-10 dB).

Bestückt ist die V 18 PWH mit einem Electro-Voice 18" Langhub-Chassis vom Typ EVX 180 B an einem Planar-Waveguide™ Horn. Rastfräsungen auf der Gehäuseoberseite erlauben das "stacken" von weiteren V-SYSTEM-Kabinetten und das stufenlose verwindeln bis zu +/- 30° zur Bezugsachse.

V 28 PWH SUBWOOFER



Doppel 18er Subwoofer in "Push-Pull" Technologie.

Der 4 Ohm Subwoofer ist mit 1000 Watt RMS / 2000 Watt Cont.Program belastbar und erzeugt einen nominalen Schalldruck von 103 dB 1W/1m (max. 136 dB / 1m) bei einem Übertragungsbereich von 35 Hz bis 1,7 kHz (-10 dB).

Bestückt ist die V 28 PWH mit zwei Electro-Voice 18" Langhub-Chassis vom Typ EVX 180 B an einem gemeinsamen Planar-Waveguide™ Horn. Der Antrieb der beiden Chassis erfolgt im "Push-Pull" Betrieb und reduziert somit nichtlineare Verzerrungen die bei hoher Aussteuerung im Grenzbereich auftreten können.



FARFIELD * NEARFIELD * MONITOR

V 2-30P FARFIELD CABINET



2x Long-Throw Hochton-Kabinett für Reichweiten über 50m.

Als Zusatzkomponente zum V-SYSTEM High-Kabinett V 12-60 P wird damit der physikalisch bedingte Hochtonabfall auf großen Strecken ausgeglichen. Aber auch bei der Anwendung in typischen Mehrzweckhallen oder großen Zelten kann damit im hinteren Bereich der zu beschallenden Flächen die Klangqualität im Hochtonbereich deutlich verbessert werden.

Das 8 Ohm Farfield Kabinett ist mit 350 Watt RMS / 700 Watt Cont.Program belastbar und erzeugt einen nominalen Schalldruck von 112 dB 1W/1m (max. 140 dB / 1m).

An einem Conical-Waveguide Horn mit einem nominalen Abstrahlwinkel von 30° x 30° arbeitet ein Electro-Voice 2" Treiber DH 6-8. Die Trennfrequenz der eingebauten passiven Frequenzweiche liegt bei 5 kHz.

Die Ansteuerung des Farfield Kabinetts erfolgt über die 8-polige Systemverkabelung (Pins 4+/4-) wenn eine separate Farfield-Endstufe zur Verfügung steht. Für den einfachen Parallel-Betrieb zu den V-SYSTEM High Kabinetten kann mittels Schiebeshalter am Anschlußfeld die Pinbelegung auf 2+/2- umgeschaltet werden.

Zum einfachen Transport werden 2 Farfield-Kabinette übereinander gestapelt, an der

Rückseite mittels zwei Butterfly-Verschlüssen verbunden und vorne mit einem Frontcover verschlossen. Beide Einzelkabinette ergeben das gleiche Transportmaß wie eine V 12-60 P oder V17PWH.

V 14 NEARFIELD CABINET



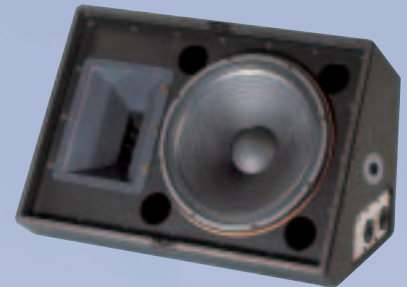
Zur Beschallung des unmittelbaren Bereichs vor der Bühne und Einsatz als Sidefill oder Delay-Kabinett

Das 8 Ohm Nearfield-Kabinett kann mit 350 Watt RMS / 700 Watt Cont.Program belastet werden und erzeugt dabei einen nominalen Schalldruck von 98 dB 1W/1m (max. 126dB /1m) Im Tief-Mittelton Bereich zwischen 100 Hz und 1,6 kHz arbeitet ein Electro-Voice 12" Speaker vom Typ DL 12 ST. Der Frequenzbereich über 1,6 kHz wird von einem Electro-Voice 2" Treiber DH 6-8 an einem 90° x 90° Constant Directivity Horn wiedergegeben.

Die Pinbelegung kann den verschiedensten Einsatzbereichen angepasst werden. Im System mit separatem Nearfield Amp über die Pins 3+/3- oder einfach nur parallel zum High-Kabinett über die Pins 2+/2- der 8-poligen Systembuchse und im "Stand-Alone"-Betrieb über die zusätzlich eingebauten 4-pol Buchsen.

Für den Einsatz im Querformat als unterste Box bei geflogenen Systemen ist die V 14 werkseitig für den Einbau des Rigging-Kits RK-3 vorbereitet.

VM 15 FLOORMONITOR



15" / 2" Bühnenwedge für passiv- und aktiv 2-Weg Betrieb.

Der 8 Ohm Floormonitor kann im "Normal-Betrieb" mit 400 Watt RMS / 800 Watt Cont.Program belastet werden und erzeugt einen nominalen Schalldruck von 102 dB 1W/1m (max. 131 dB / 1m).

Der Tief-Mitteltonbereich von 65 Hz bis 3 kHz wird von einem Electro-Voice 15" Speaker DL 15 Y und der Frequenzbereich über 1,6 kHz von einem Electro-Voice 2" Treiber DH 6-8 an einem Constant Directivity Horn HP 66 mit einem nominalen Abstrahlwinkel von 60° x 60° übertragen.

Drei praxisoptimierte Aufstellwinkel und ein versenkt eingebauter Hochständerflansch erlauben verschiedenste Einsatzmöglichkeiten. Die Betriebsarten Passiv und Aktiv 2-Weg sind mittels eingebautem Schiebeshalter realisierbar.

Zum Antrieb des VM 15 eignet sich besonders die X 1202 – aus der DYNACORD Modular-Amplifier-Serie mit Xm15 Entzerrer-Modul. Per Knopfdruck kann in diesem Modul die Boxentzerrung von "Brett" auf "Dezent" für verschiedene Gala-Applikationen umgeschaltet werden.

PROFESSIONELLES FLUGZUBEHÖR

FS-3

Das komplette, TÜV-geprüfte Flugsystem FS-3 – bestehend aus 2 Strängen mit TC 04, CH 07 bzw. CH 24 und RK-3 Rigging-Kits kann bei einem Sicherheitsfaktor $s=4$ mit einem Gesamtgewicht von 2200 kg belastet werden.



Bei vielen Open-Air Veranstaltungen oder auch in professionellen Zelt-Applikationen werden Audio-Systeme geflogen. V-SYSTEME sind dafür bestens vorbereitet.

DYNACORD hat sich für das weit verbreitete und "amtlich" bewährte MAN-System entschieden. Ab Werk ist bei der V 12-60 P (High-Kabinett), der V 2-30 P (Farfield), der V 17 PWH (Low-Kabinett) und der V 14 (Nearfield) der Einbau des optionalen Rigging-Kits RK-3 bereits so vorbereitet, daß nur noch die Kunststoff-Blindabdeckungen gegen die Fittings CF 4T ausgetauscht werden müssen.

Das Rigging-Kit RK-3 besteht aus zwei Kabinett-Fittings und zwei Heavy Weight Studs. Außerdem beinhaltet das Rigging-Kit eine Einbauanweisung und ein TÜV-Zertifikat.

Optional sind TÜV-geprüfte, verschieden lange Ketten mit "Safety hooks", 5-Tonnen Spanngurte und 2" Trussklammen im Sonderzubehör erhältlich.







Die 7-gliedrige Kette CH 07 dient dabei als erste, kurze Kette vom Truss zum obersten Speaker-Kabinett und auch vom V 2-30 P (Farfield-Kabinett) zum nächsten Kabinett. Die längere, 24-gliedrige CH 24 dient der Verbindung der weiteren Kabinette

(V 12-60 P High-Kabinett und V 17 PWH Low-Kabinett).

Die Kettenlängen sind so dimensioniert, daß sich bei maximaler Verspannung des gesamten Wings ein vertikaler Öffnungswinkel zwischen den Kabinetten von 5° ergibt. Ein vertikales 3er Rig aus drei V12-60 P High-Kabinetten ändert somit seinen vertikalen Öffnungswinkel von nominal 40° auf insgesamt 50° ($40^\circ + 2 \times 5^\circ$).

Die optional erhältlichen 5-Tonnen Spanngurte dienen zum verwinkeln des gesamten vertikalen Riggs und sind in zwei Längen lieferbar. Der kürzere WS 04 (4 m) wird für 1-2 geflogene Kabinette - der längere WS 08 (8 m) für 3-5 geflogene Kabinette empfohlen. Dabei wird der jeweilige Spanngurt durch die Spanngurt-Aufnahmen auf der Rückseite der einzelnen Kabinette geführt, über das Truss gezogen und entsprechend dem gewünschten Winkel festgezurt.

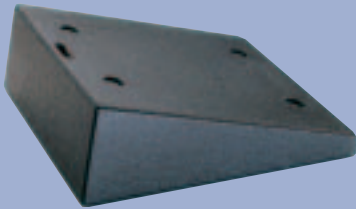
Aus diesen wenigen Teilen kann das TÜV-zertifizierte (Zertifikat No. B 97 09 10591 008) Flugsystem FS-3 konfiguriert werden. Das gesamte Gewicht des Wings wird in diesem System über die Trussklemme, die Ketten und die Studs geleitet, die einzelnen Kabinette hängen nur mit ihrem eigenen Gewicht im Rigg.

- TC 04  2" Trussklemme mit M12 Ringmutter
- CH 07  7-gliedrige Kette mit 2 Sicherheits Karabinerhaken
- CH 24  24-gliedrige Kette mit 2 Sicherheits Karabinerhaken
- WS 04  5to Spanngurt mit 4m Länge
- WS 08  5to Spanngurt mit 8m Länge
- RK 3  Rigging Kit



ZUBEHÖR

VCW 15 15° SCHRÄGSTELLER-KEIL

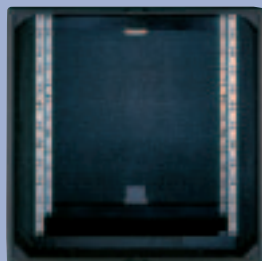


Der VCW 15 Schrägstellerkeil erleichtert den Aufbau der gestackten High-Kabinette bei unterschiedlichsten Anforderungen bezüglich der Abstrahlrichtung. Beidseitig verwendbar erzeugt der VCW 15 einen vertikalen Winkel von jeweils 15° nach oben oder unten.

An oberster Stelle im Stack kann z.B. ein V2-30 P (Farfield-Kabinett) problemlos und sicher nach unten gerichtet werden. Zur Sicherung können die Kabinette und der VCW 15 mittels Spanngurt gesichert werden.

Bei Tribünen oder zur Beschallung von Emporen kann das High-Kabinett 15° standsicher nach oben gerichtet werden.

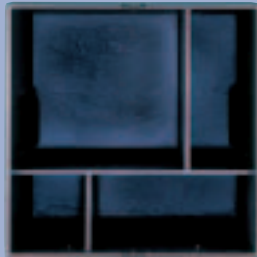
VCA 12 V-CASE-AMPING



Das VCA 12 Amp-Case ist zur Aufnahme der notwendigen Endstufen und Connector-Panel konzipiert und bietet insgesamt 12 HE Platz für die Geräte. Außerdem erzeugt es im Stack von z.B. 2x V 17 PWH und 1x V 12-60 P die notwendige Aufbauhöhe für das High-Kabinett um eine optimale Abstrahlung (über Kopf) zu gewährleisten.

Durch exakt gleiche Optik und Größe zum High- bzw. Low-Kabinett fügt es sich optisch nahtlos in den Stack ein.

VCC 12 V-CASE-CABLE



Wie das VCA 12 Amp-Case ist auch das VCC 12 Cable-Case als Transport-Case für Kabel, Ketten, Spanngurte und ähnlichem konzipiert und dient ebenfalls im Stack zur optimalen Platzierung der High-Kabinette (siehe GRUND-SET V-SYSTEM). Eine 4-fach Unterteilung im Inneren des VCC 12 erlaubt sicheren Transport und einfaches Auffinden der transportierten Ware.

RP-01 / RP-05 REPAIR PAINT



Einkomponenten Reparaturlack, schwarz, in 1- und 5-Liter Größe zur Nacharbeit von allen V-SYSTEM Komponenten.

CP-84 CONNECTOR PANEL STANDARD



Das Connector Panel CP 84 ist als universell konfigurierbares Anschlußfeld für Verstärkerracks konzipiert. Es dient im

V-SYSTEM Amprack als zentrale Schnittstelle für alle notwendigen Anschlüsse wie NF, Lautsprecher, Verstärkerausgänge, Stromanschluß und Stromverteilung. Die Grundversion des CP 84 ist zum Anschluß von High- und Low-Kabinetten

(8-pol Buchsen) sowie Subwoofern (4-pol Buchsen) und den Anschluß von drei Stereo-Endstufen (6 Kanäle) ausgelegt.

Mit den im Sonderzubehör erhältlichen PSF 201 Kabeln (Speakon auf Flachstecker, 1,2m) können weitere Endstufenausgänge auf die frontseitig montierten Speakon Systembuchsen verkabelt werden.

Stromseitig verfügt das CP 84 Panel über einen frontseitigen 16 A CEE Anschluß.

Dieser ist werkseitig über ein internes Klemmfeld auf 4 rückseitig angebrachte 230 V Schuko-Steckdosen aufgeteilt (L1, L2, L2, L3). Diese Zuordnung kann am internen Klemmfeld frei konfiguriert werden (z.B. alle 4 Schuko-Steckdosen auf Phase 1).

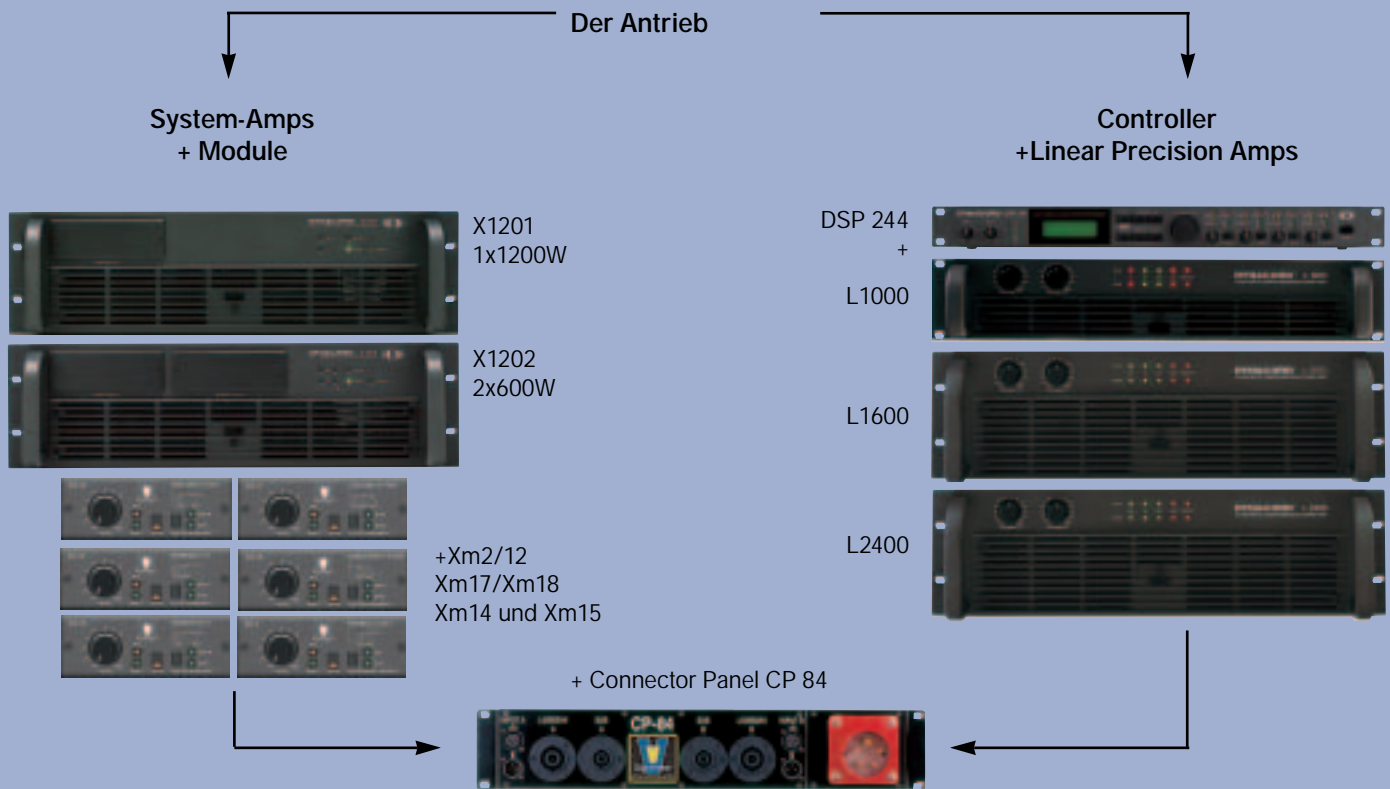
CP-84 MC CONNECTOR PANEL MULTICORE



Das Connector Panel Multicore CP 84 MC entspricht technisch dem Standard Panel CP 84. Anstelle des frontseitigen 16 A CEE Anschlusses sind zwei 25-polige Harting Multipins montiert (Male und Female). An diesen Multipins sind die Inputsignale für Ch.A und Ch.B sowie 5 weitere Aktivwege aufgelegt und per XLR-Kabel an der Rückseite des CP 84 MC zugänglich. Alle Pins, auch die nicht belegten sind an den beiden Harting Buchsen gelinkt.



Stromseitig verfügt dieses Panel über einen rückseitigen 16 A CEE Anschluß und einen 16 A CEE Ausgang (Power IN und Power linked mit jeweils 1,5m Kabel). Intern erfolgt die gleiche Aufteilung an die 230 V Schuko-Steckdosen wie beim Standard Panel.

AMPING



Legt Endstufenausgänge auf die richtigen Pins der Systemverkabelung

Alle "flugfähigen" Komponenten wie Farfield- Nearfield- High- und Low-Kabinett besitzen 8-polige Systembuchsen.
Alle "Floor-Kabinette" (Subwoofer und Monitor) werden über 4-polige Systembuchsen angesteuert.

NL 8 MPR 8-pol		V 12-60 P High-Cabinet	V 24-60 P High-Cabinet	V 17 PWH Low Cabinet	V 2-30 P Farfield	V 14 Nearfield
Pins 4+ / 4-		not conn.	not conn.	not conn.	2" HIGH	not conn.
Pins 3+ / 3-		not conn.	not conn.	not conn.	not conn.	12" + 2"
Pins 2+ / 2-		12" + 2"	2x12"+2"	not conn.	PIN 2 MODE**	PIN 2 MODE**
Pins 1+ / 1-		not conn.	not conn.	1 x 18"	not conn.	not conn.
** = Farfield- resp. Nearfield are parallel to the High Cabinet at Pin 2						
NL 4 MPR 4-pol		V 18 PWH Subwoofer	V 28 PWH Subwoofer	VM 15 active Mode	VM 15 passive Mode	V 14 Nearfield
Pins 2+ / 2-		not conn.	not conn.	2" HIGH	not conn.	not conn.
Pins 1+ / 1-		1 x 18"	2 x 18"	16" LOW	15" + 2"	12" + 2"

Alle Pins, auch die nicht belegten sind bei allen Buchsen im kompletten V-SYSTEM durchverdrahtet und können somit zum "durchschleifen" (IN / OUT) für andere Wege verwendet werden.

TECHNISCHE DATEN

	V 12-60 P	V 24-60 P	V 17 PWH	V 18 PWH	V28PWH
	12" Mid-High Cabinet	2-12" Mid-High Cabinet	1x18" Low Cabinet	1x18" Subwoofer	2 x 18" Subwoofer
Nominal impedance:	8 Ohms	4 Ohms	8 Ohms	8 Ohms	4 Ohms
Rated power:	350 Watts	700 Watts	500 Watts RMS	500 Watts RMS	1000 Watts RMS
capacity	EIA RS-426 A	EIA RS-426A			
Program power:	700 Watts	1400 Watts	1000 Watts	1000 Watts	2000 Watts
capacity					
SPL 2.83 V/1m:	106 dB	111 dB	99 dB	103 dB	103 dB
Max. SPL 1m:	134dB	142 dB	129 dB	133 dB	136 dB
(calculated)					
Frequency range :	100 Hz - 19 kHz	100 Hz - 19 kHz	39 Hz - 255 Hz	40 Hz - 2 kHz	35 Hz - 1,7 kHz
(-10 dB)					
Dispersion angle:	60° x 40° (HxV: 1 kHz)	60° x 40°			
Crossover	800 Hz,	1.6 kHz		80-160 Hz,	
frequencies:	18dB/Octave	24 dB/Octave		18 dB/ Octave	
Components LOW			EVX 180 B OEM	EVX 180 B OEM	2 x EVX 180 B OEM
Components MID:	DL 12ST	2 x DL 12ST			
Components HIGH:	Horn: HP 64 Driver: DH6-8/2	2 x ND6-8			
Connections:	2 x Speakon connectors	2 x Speakon connectors	2 x Speakon connectors	2 x Speakon connectors	2 x Speakon connectors
	NL 8 MPR-8 Poles	NL 8 MPR-8 Poles	NL 8 MPR-8 Poles	NL 4 MPR-4 Poles	
Cabinet style:	18 mm birch plywood	18 mm birch plywood	18 mm birch plywood	18 mm birch plywood	18 mm birch plywood
	2 handles, 4 castors	4 handles, 4 castors	2 handles, 4 castors	8 handles, 4 castors	4 handles, 4 castors
Outfit:	Cabinet surface black varnished Powder-coated steel grille	Cabinet surface black varnished Powder-coated steel grille	Cabinet surface black varnished Powder-coated steel grille	Cabinet surface black varnished Powder-coated steel grille	Cabinet surface black varnished Powder-coated steel grille
Dimensions (WxHxD):	600x600x826mm (incl. castors, & front cover)	600x900x826mm (incl. castors, & front cover)	600x600x826mm (incl. castors & front cover)	720x600x1306mm (incl. castors & front cover)	1200x600x1306mm (incl. castors & front cover)
Weight:	64.5 kg (without front cover)	86.0 kg (without front cover)	52.0 kg (without front cover)	70.0 kg (without front cover)	113 kg (without front cover)
Accessories:	4 rubber feet (ABS)	4 rubber feet (ABS)	4 rubber feet (ABS)	6 rubber feet (ABS)	6 rubber feet (ABS)
spec. Accessories:	Rigging Kit-RK3	Rigging Kit-RK3	Rigging Kit-RK3		
	Order No.: 112 675	Order No.: 112 675	Order No.: 112 675		
Warranty	36 months	36 months	36 months	36 months	36 months

	V 14 2-Weg Nearfield Cabinet	V 2-30P 2" CWH Farfield CABINET	VM 15 15" / 2" MONITOR active/passive
Nominal impedance :	8 Ohms	8 Ohms	8 Ohms 8 Ohms Low / 8 Ohms High
Rated power capacity :	350 Watts EIA RS-426 A	350 Watts RMS	400 Watts EIA RS-426 400 W Low / 75 W High
Program power capacity :	700 Watts	700 Watts	800 Watts 800 W Low / 150 W High
SPL 1W/1m :	98 dB	112 dB	102 dB 102 dB Low / 112 dB
Max. SPL 1m :	126 dB (calculated)	140 dB (calculated)	131 dB (calculated)
Frequency range :	65 Hz - 19 kHz (-10 dB)	4 kHz - 15 kHz (-10 dB)	65 Hz - 18 kHz (-10 dB)
Dispersion angle:	90° x 90° (H x V, 1 kHz)	30° x 30° (H x V 10 kHz)	60° x 60° (H x V)
Internal X-Over frequency		5 kHz, 18 dB / octave	3 kHz, 12 dB / Octave
Components LOW	DL12ST		DL15Y
Components HIGH :	Horn : HP 99 Driver : DH 1A mt	Horn : 30 x 30 CW-Horn Driver : DH 1 A	Horn HP 66 Driver DH6-8/2
Connections :	2 x Speakon NL 8 MPR 2 x Speakon NL 4 MPR	2 x Speakon 8-pole NL 8 MPR 1 x Pin select switch (2 - 4)	2x Speakon NL 4 MPR
Cabinet style :	18 mm birch plywood, 2 handles, 8 rubber feet	18 mm birch plywood 4 handles, 4 castors	18mm birch plywood 1 handle, 3 rubber feet, 8 rubber feet ABS 1 speaker stand threaded
Outfit :		cab. Surface black varnished Powder-coated steel grid Acoustic foam	Cabinet surface black Powder coated steel Acoustic foam
Dimensions (WxHxD) :	606 x 406 x 354 mm (incl. Front cover & feet)	600 x 605 x 826 mm (incl. Castors & front cover)	665 x 462 x 457 mm
Weight :	34.5 kg	77.8 kg (incl.front cover) 36.6 kg (A/B without front cover)	31.5 kg
Accessories:			
spec. Accessories:	Rigging Kit RK-3 # 112 675 Rigging Kit RK-2 # 112 597	Rigging Kit RK-3 Order No.: 112 675	VFC 15 # 112 775 V-Front-Cover
Warranty	36 months	36 months	36 months

REFERENZEN

1997

Theatron München - Längstes Open-Air der Welt
Manfred Mann City Open-Air Offenburg
Filmpremiere „Air-Force-One“ in München
Love-Parade in Berlin
Weather-Girls Basel - Live Open-Air 100 Jahre Hoffmann
LaRoche
Mega-Dance in Weilmünster-Limburg mit Blümchen, DJ Bobo
u.a.

1998

Live Concert der Alpenrebelln
Kino Open Air in München
Open-Air in Almere, Holland
Open-Air in Nürnberg
Stadtfest Heidenheim
30jähriges Bestehen der „schiefen Ebene von Ronquiére“ in
Belgien
Guildo Horn Tour mit Badensound
Mulan Filmpremiere in der Köln Arena

1999

Michael Mittermeier in der August-Schärtner-Halle in Hanau
ECAUSSINNES Spring-Blues Festival in Belgien
Tarzan Filmpremiere in München „Phil Collins live in Concert“
Musical Show im Gewandhaus in Leipzig
Turnhalle in Fleron, Belgien
Open-Air Roskilde, Dänemark
Country Festival in Silkeborg, Dänemark - Setup für Don Williams
Rock Show mit Dodo & the Dodos, Dänemark

2000

Bundesliga Olympia-Stadion München
European Indoor Championship in Gent, Belgien
Topsporthalle in Gent, Belgien
Karneval am Viktualienmarkt in München
Techno Parade in Zürich, Schweiz
Jazz-Festival in Burghausen
Radio Regenbogen Open-Air, Feldberg
„Hautnah“-Musical Tour mit Original Starlight-Band
Love-Parade in Berlin
Open-Air mit „Echt“ und „Junimond“ in Halle
Sweden Rock 2000 mit Saxon

2001

Fusionsversammlung Crossair/Swissair
Worldcup Skispringen in Titisee-Neustadt
Skandinavien Tour Status Quo
„Xuan“ Open-Air in Ho Chi Minh City, Vietnam
Scorpions Concert in Riga, Lettland
Creedence Clearwater Revisited in Riga + in Liepaja, Lettland
St. Jacob Stadion in Basel, Schweiz
Midtfyns Festival mit Cool & The Gang, Vanda Sheppard,
Dänemark
800-Jahr-Feier Riga, Lettland
Folk Dance Festival in Riga, Lettland
Al DiMeola Concert in Moskau, Russland + in Kiev, Ukraine
Steve Vai Concert in Sofia, Bulgarien
Robert Plant Concert in Riga, Lettland

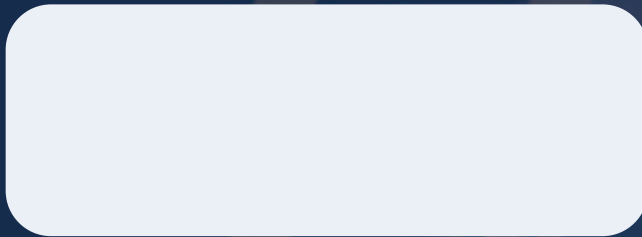
2002

Silvester in Basel, Schweiz - größte Raveveranstaltung durch
Zusammenlegung „Deepdance“ und „Rave Olympia“



DYNACORD

Vertragshändler



Germany Telex EVI Audio, Hirschberger Ring 45, D 94315, Straubing
Phone: 49 9421-706 0, FAX: 49 9421-706 265

U.K. Shuttle Sound Ltd., The Willow Centre, Willow Lane, Mitcham CR44NX, Surrey
Phone: +44 20 864 671 14, FAX: +44 20 864 075 83

France EVI France S. A., Parc de Courcerin, Allée Lech Walesa, Lognes, F-77185 Marne La Vallée
Phone: 33/1-6480-0090, FAX: 33/1-6006-5103

www.v-systems.de